

入居までの流れ 詳しい手順はお問い合わせください



ACCESS MAP



- JR仙台駅西口から市営または官交バスで「小田原2丁目」下車、北へ徒歩10分
- 仙山線東照宮駅からタクシーで15分
- 常盤木学園から北東へ徒歩5分

施設の概要と特徴

- ◆ 施設名/介護老人保健施設 メープル小田原 (併設)ケアプランセンターメープル小田原
 - ◆ 開設者/社会医療法人 康陽会
 - ◆ 敷地面積/6235.54㎡
 - ◆ 建物構造/鉄骨造4階建
 - ◆ 定員/入居【ユニット型全個室100床(名)】 通所【45名】
- 「メープル」とは楓(かえで)のことで、花言葉は「大切な思い出」



社会医療法人 康陽会
 介護老人保健施設 **メープル小田原**
 〒980-0003 社会市青葉区小田原8丁目6-22
 一 お電話でのお問合せや施設見学はこちら 一
 電話 **022-267-5121** (介護保険施設番号/0499180091)
 FAX 022-267-5122 メール maple@oboe.ocn.ne.jp
<https://www.nakajima-hs.or.jp/koyoukai/maple.html>

中嶋病院グループ

介護老人保健施設

メープル小田原



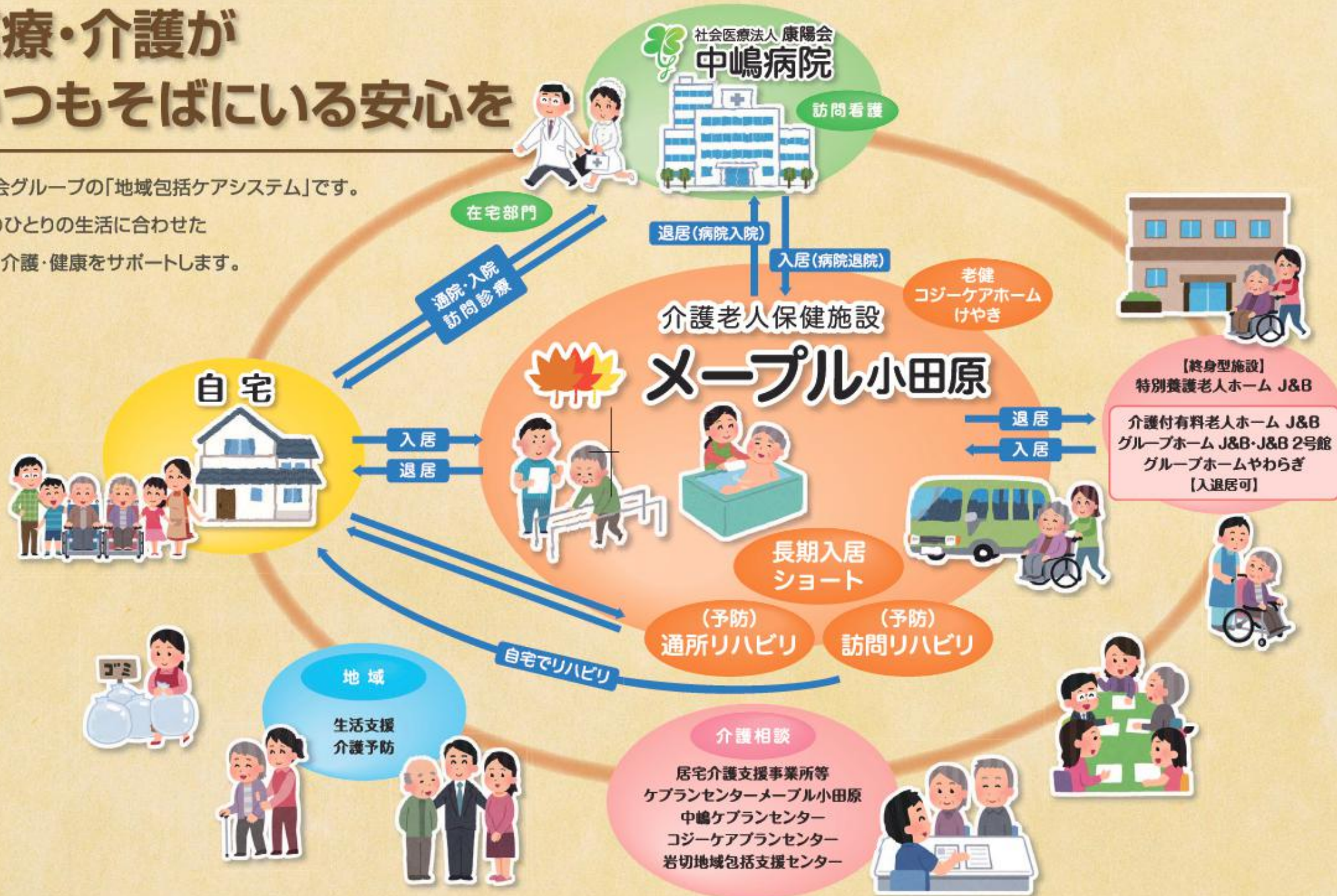
社会医療法人 康陽会
 介護老人保健施設
メープル小田原
 社会福祉法人 康陽会
 認知症高齢者グループホーム
J・J & BB小田原2号館

医療・介護が いつもそばにいる安心を

康陽会グループの「地域包括ケアシステム」です。

ひとりひとりの生活に合わせた

医療・介護・健康をサポートします。



当施設では、ご利用者さまの生活スタイル・習慣に合わせた「24時間シート」を一人ひとりに作成し、一日の流れを可視化する事で、在宅生活に沿った施設生活を送れるように支援しております。

例 入居ご利用の1日の流れ

-  **6:00 起床**
更衣、洗面、おむつ交換、
トイレ誘導
-  **8:00 朝食**
食後：健康チェック、
おむつ交換、
トイレ誘導
-  **9:00 リハビリ**

-  **12:00 昼食**
食後：おむつ交換、
トイレ誘導
-  **14:00 入浴**
-  **15:00 おやつ**
**レクリエーション・
体操**
随時、各種行事行っています。

-  **18:00 夕食**
食後：おむつ交換、トイレ誘導、
更衣後は居室、共同生活
室で過ごしています。
-  **21:00 消灯**
消灯後、2時間おきに
巡視いたします。
-  **24:00 深夜帯**
3:00
おむつ交換、トイレ誘導

入居

Move in

— 要介護1～5と認定された方 —

ご利用者さまの状態に合わせ、心身機能や認知機能の回復に向け、入浴、食事、排せつのお世話等の日常生活サービス、離床訓練、歩行訓練等、自立して生活ができる為のリハビリテーションやレクリエーション等(体操・行事)を行いながら、在宅復帰を目指します。

当施設では積極的に在宅復帰を推進しており、1日でも早い在宅生活の実現に向け、多職種協同で会議を開催し、居宅訪問等を行っています。

中嶋病院や地域の医療機関と連携を取り、安心して生活が送れるように心掛けております。



🍁メープル
施設方針・理念

- 🍁利用者さま一人ひとりの思い(出)を大切にします。
- 🍁普通の生活を実現します。(リハビリテーション)
- 🍁なじみの関係を作ります。

リハビリ
Rehabilitation

医師の指示のもと、理学療法士、作業療法士、言語聴覚士がご利用者さまの状態に合わせてリハビリを行います。ご自宅での動きに合わせた訓練内容になるよう、実際にリハビリスタッフがご自宅にお邪魔する事もあります。ご利用者さまそれぞれの残存機能を引き出し、身体機能の向上はもちろん、施設やご自宅での生活の中で、少しでもご自分で出来ることを増やし、生活に楽しみが持てるよう支援していきます。各種リハビリ機器も揃えており、お身体の状態に合わせて使用することもできます。



食事
Meal

生活を送るために欠かせない食事。食事は利用者さまの楽しみのひとつでもあります。栄養はもちろん、素材や味にこだわり、彩や季節感を大切に食事提供に努めています。

なるべく経口摂取(口から食事できる状態)を維持できるよう、医師や管理栄養士、言語聴覚士などの専門職が食事の状況を定期的に評価します。その人らしく、安全に、食べる楽しみを持ち続けられるよう対応を検討しています。



ショートステイ ー要支援と認定された方もご利用できますー

旅行や冠婚葬祭など、ご家庭の事情により一時的にご自宅での介護が困難になった場合や、ご家族さまの介護負担軽減を目的にご利用いただける短期間入居サービスです。身体状況に応じたリハビリが受けられます。

通所リハビリ

ご利用者さまが可能な限りご自宅で自立した日常生活を送ることができるよう、レクリエーションなどによる人との触れ合いや心身機能の維持向上を図ります。

入浴や食事など日常生活上のサポートや生活機能向上のため、理学療法、作業療法、言語聴覚療法を提供しています。

ご利用時間は1日(10:00~16:30)、AM(10:00~13:15)、PM(13:15~16:30)、短時間(1~2時間)で、ご自宅までの送迎も行っております。(短時間利用の送迎は要相談)

訪問リハビリ

ご利用者さまのご自宅へ訪問し、その人らしい在宅生活が続けられるようリハビリを行います。

※リハビリは理学療法士、作業療法士、言語聴覚士が行います。
※ご利用希望の際は、担当のケアマネージャーさまを通じてご連絡いただくと幸いです。



🍁メープル小田原は
全室ユニットケアです。

施設の居室を10人ずつの生活単位(ユニット)に分けて、少人数で馴染みの関係を大切にしながらケアを行います。入居者様のプライバシーを守る事はもちろん、ユニットならではの心が行き届くケアに力を入れています。

一人ひとりの想いと未来の生活の場を見ずえて、リハビリテーション・看護・介護・相談業務など、目的に沿ったトータルなサービスを提供する事が、メープル小田原のユニットケアが目指すところです。

